

LOKAL MIESZKALNY 1A

151,34 m²

Pow. użytkowa piętra:

| | | |
|-----|--|----------------------|
| 1 A | przedsiónek | 4,62 m ² |
| 2 A | hol | 6,40 m ² |
| 3 A | gabinet | 9,73 m ² |
| 4 A | schody | 1,82 m ² |
| 5 A | WC | 1,64 m ² |
| 6 A | salon z jadalnią i aneksem kuchennym | 40,00 m ² |

Razem: 64,21 m²

Pow. przynależna:

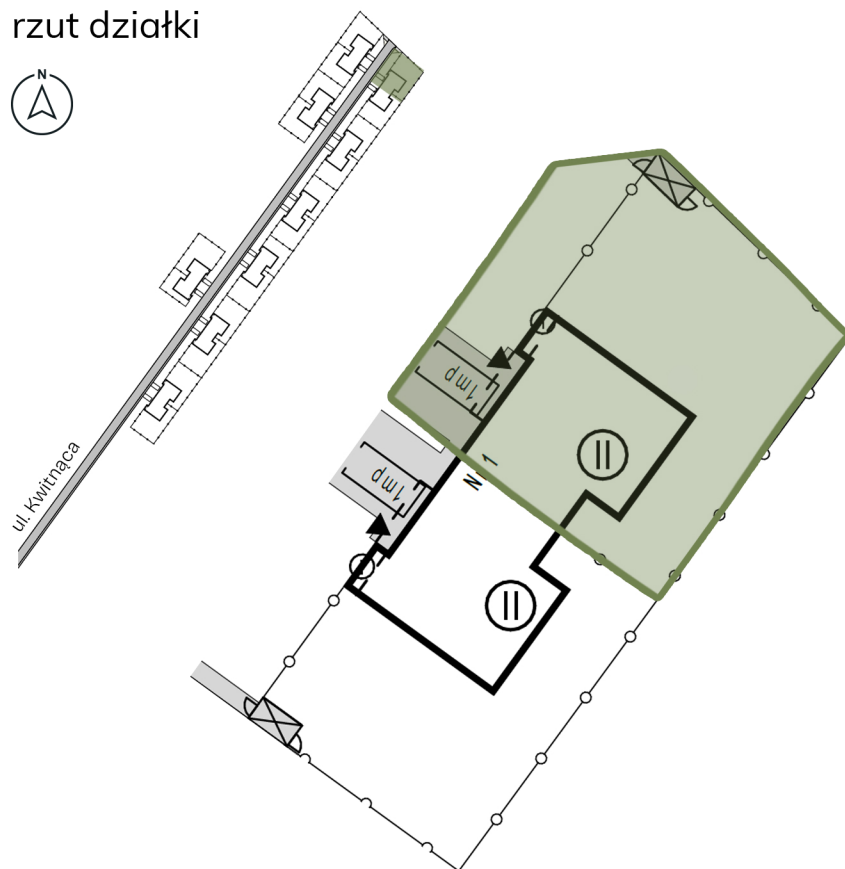
| | | |
|-----|------------------|----------------------|
| 7 A | garaż | 31,89 m ² |
| 8 A | pom. gospodarcze | 5,54 m ² |

Razem: 37,43 m²

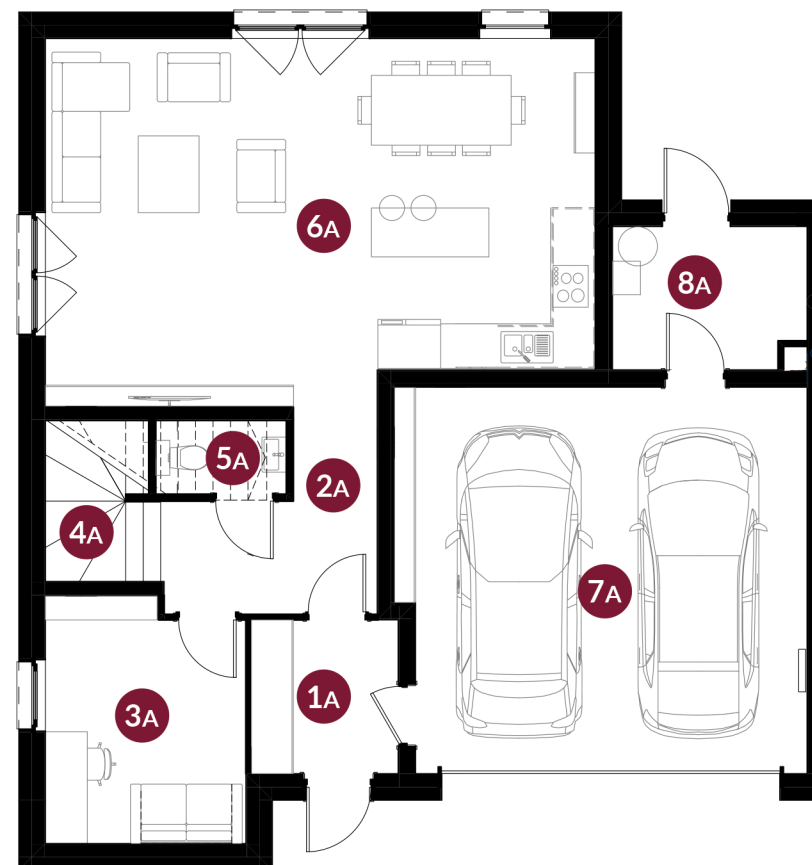
Biuro sprzedaży
ul. Poniatowskiego 39,
05-816 Michałowice-Wieś

sprzedaz@domykwitnaca.pl
tel. 536 160 000

rzut działki



rzut parteru



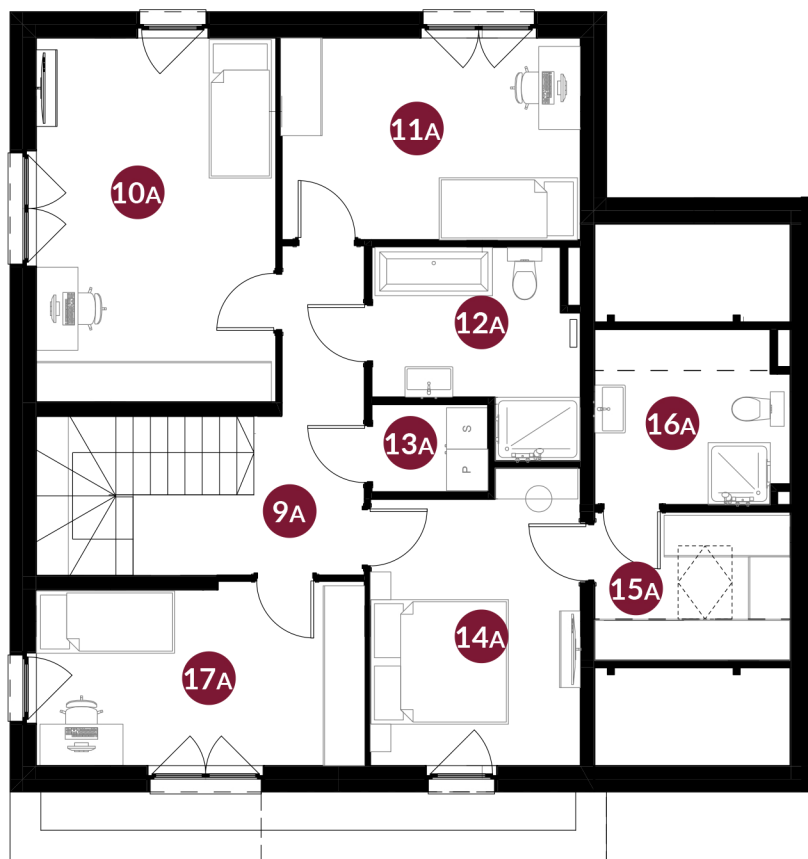
LOKAL MIESZKALNY 1A

151,34 m²

Pow. użytkowa piętra:

| | | |
|---------------|-------------|----------------------------|
| 9 A | komunikacja | 12,35 m ² |
| 10 A | sypialnia | 18,23 m ² |
| 11 A | sypialnia | 12,61 m ² |
| 12 A | łazienka | 7,43 m ² |
| 13 A | pralnia | 2,13 m ² |
| 14 A | sypialnia | 12,27 m ² |
| 15 A | garderoba | 4,38 m ² |
| 16 A | łazienka | 5,39 m ² |
| 17 A | sypialnia | 12,34 m ² |
| Razem: | | 87,13 m² |

rzut piętra



Biuro sprzedaży
ul. Poniatowskiego 39,
05-816 Michałowice-Wieś

sprzedaz@domykwitnaca.pl
tel. 536 160 000

Pow. przynależna:

| | | |
|---------------|--------------------|----------------------------|
| 18 A | poddasze nieużytk. | 87,27 m ² |
| Razem: | | 87,27 m² |

rzut poddasza nieużytkowego

