

LOKAL MIESZKALNY 1B

151,34 m²

Pow. użytkowa piętra:

1 B	przedsiónek	4,62 m ²
2 B	hol	6,40 m ²
3 B	gabinet	9,73 m ²
4 B	schody	1,82 m ²
5 B	WC	1,64 m ²
6 B	salon z jadalnią i aneksem kuchennym	40,00 m ²

Razem: 64,21 m²

Pow. przynależna:

7 B	garaż	31,89 m ²
8 B	pom. gospodarcze	5,54 m ²

Razem: 37,43 m²

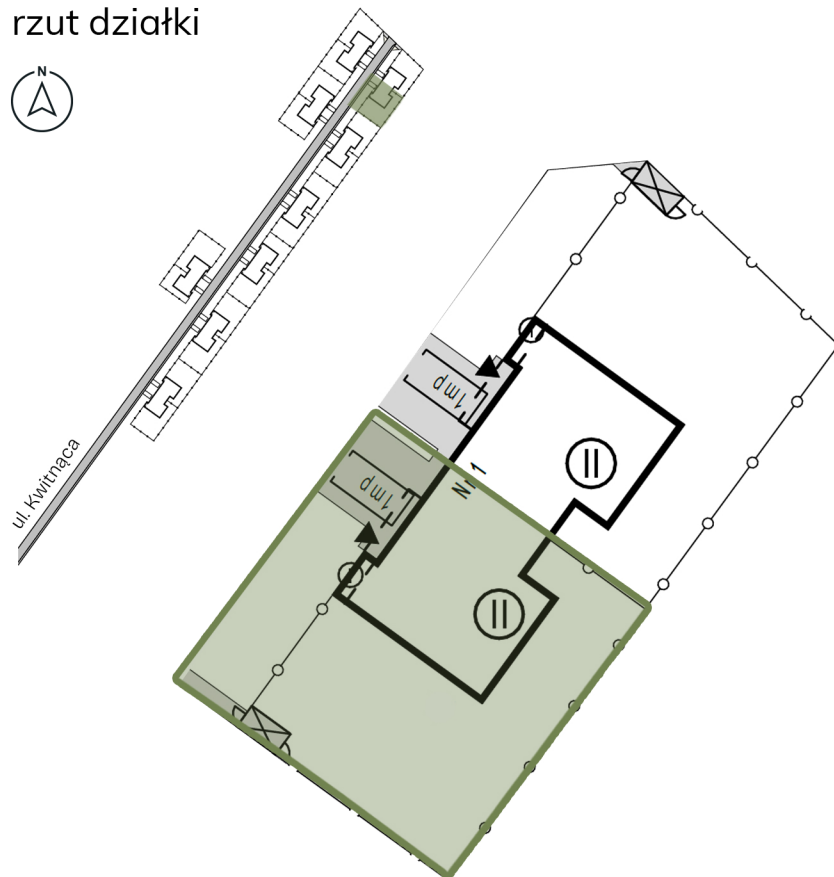
Biuro sprzedaży

**ul. Poniatowskiego 39,
05-816 Michałowice-Wieś**

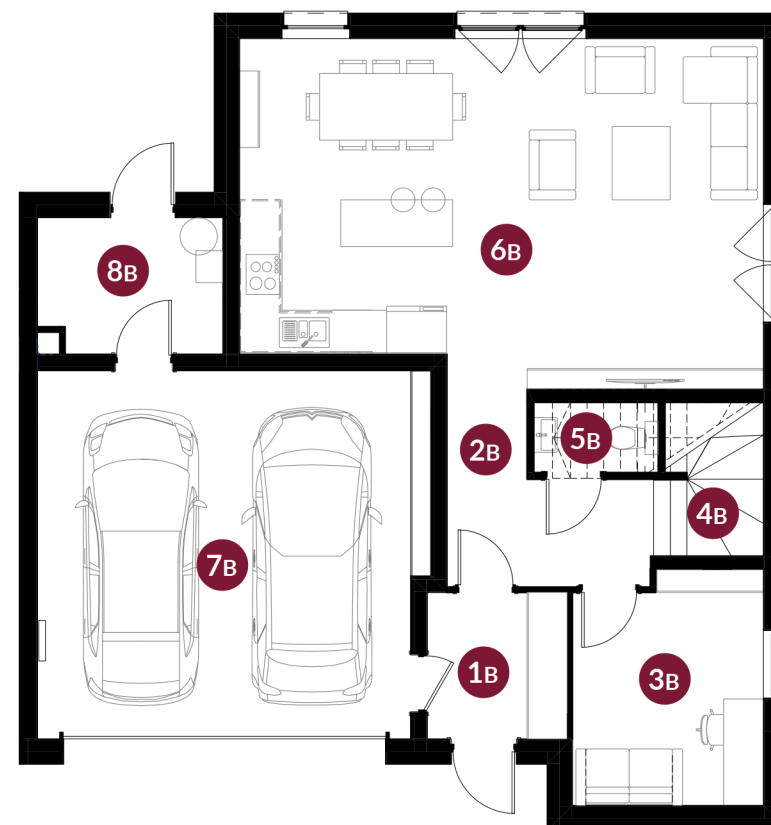
sprzedaz@domykwitnaca.pl

tel. 536 160 000

rzut działki



rzut parteru



LOKAL MIESZKALNY 1B

151,34 m²

Pow. użytkowa piętra:

9 B	komunikacja	12,35 m ²
10 B	sypialnia	18,23 m ²
11 B	sypialnia	12,61 m ²
12 B	łazienka	7,43 m ²
13 B	pralnia	2,13 m ²
14 B	sypialnia	12,27 m ²
15 B	garderoba	4,38 m ²
16 B	łazienka	5,39 m ²
17 B	sypialnia	12,34 m ²
Razem:		87,13 m²



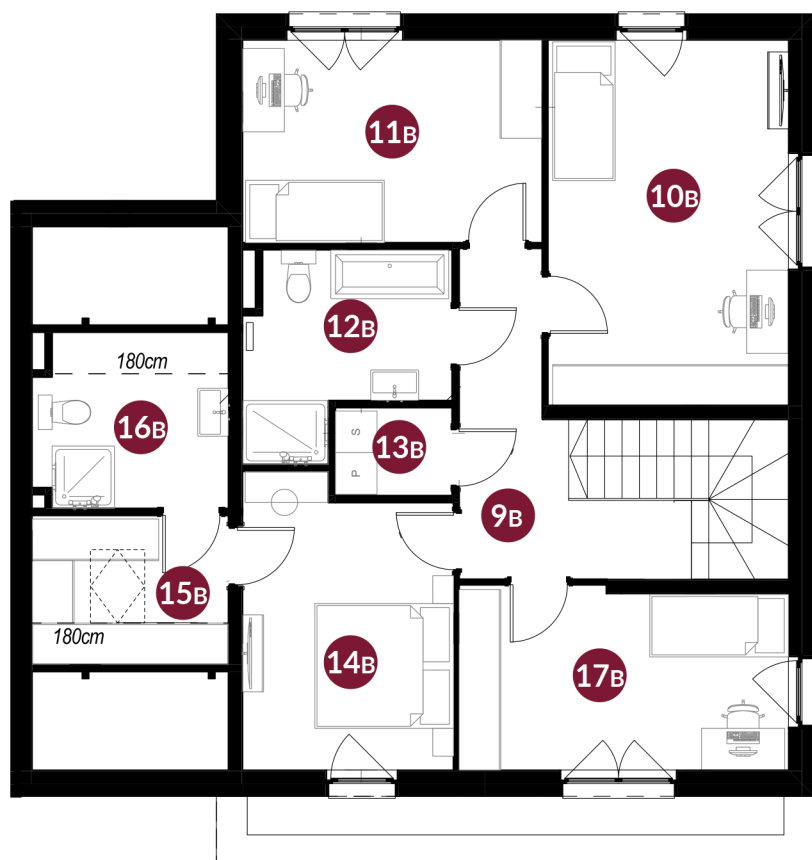
Biuro sprzedaży
ul. Poniatowskiego 39,
05-816 Michałowice-Wieś

sprzedaz@domykwitnaca.pl
tel. 536 160 000

Pow. przynależna:

18 B	poddasze nieużytk.	87,27 m ²
Razem:		87,27 m²

rzut piętra



rzut poddasza nieużytkowego

